

Einzelergebnisse Post SV Lu FRAUEN 2011 / 12

Pl.	Name	Vorn.	1.Spiel	2.Spiel	3.Spiel	4.Spiel	5.Spiel	6.Spiel	7.Spiel	8.Spiel	9.Spiel	10.Spiel	11.Spiel	12.Spiel	13.Spiel	14.Spiel	15.Spiel	16.Spiel	17.Spiel	18.Spiel	Ausweich		Ges. Sp.	Ges. Kegel	Ges. Schnitt
			Tag	Tag	Tag	Tag	Tag	Tag	Tag	Tag	Tag	Tag	Tag	Tag	Tag	Tag	Tag	Tag	Tag	Tag	Tag	Heim			
1	Fetzer	Manuela	468	477	450	424	472	407	443	458	450	434	449	413	444	444	469	436	437	462			18	8037	446,50
2	Dubniczky	Birgit	452	454	462		408	447	421	404	439	433	463	421	424	419	502	420	443	403		457	18	7872	437,33
3	Neber	Kirsten				438	440	443	430	463	440	420	456				419			414			10	4363	436,30
4	Matheis	Sandra	437	435	412	450	415	400	410	417	432	443	410	449	436	425	469	435	425	404			18	7704	428,00
5	Heimlich	Alexandra	383	423	448	433	431	443	444	419	425	434	438	447	392	437	455	409	411	423			18	7695	427,50
6	Brendel	Arija	396	421	439	448	409	441	407	405	429	450	423	388	419	455	446	414	464	410			18	7664	425,78
7	Kreutzer	Ingrid	379	392	424	435		439	416			441		425	454	432	404	410	445	390			14	5886	420,43
8	Hindenburg	Ulrike	431	390	452	411	418	429	436	433	404	421	418	427	393	398	415	423	415	432			18	7546	419,22
9	Neuf	Gisela	399	397	457	403	422	443	437	401	408		427	419	407	432	440	383	417	417			17	7109	418,18
10	Springmann	Evi	346	415	424	430	391	418	419	432	444	416	425	405	420	439	424	449	406	401			18	7504	416,89
11	Reiser	Sabine	386	418		376	381	438	423	404	439	415	409	408	372	398	429	396	370	404			17	6866	403,88
12	Seeber	Hilde	364	404	423	412	350			389	416	450	377	390	374	421	429	413	413	406			16	6431	401,94
13	Bolz	Erika	403	426	384	384	409	383	349	377	366	334	411	410	406	350		406	411				16	6209	388,06
14	Stamer	Christine																					0	0	#DIV/0!

	A.	H.	A.	H.	A.	H.	A.	A.	H.	H.	A.	H.	A.	H.	A.	H.	A.	H.	A.
	18.9.	25.9.	2.10.	16.10.	23.10.	30.10.	6.11.	20.11.	4.12.	11.12.	15.1.	22.1.	5.2.	12.2.	26.2.	4.3.	18.3.	25.3.	

Mannschaft 1	2535	2607	2663	2569	2553	2567	2561	2536	2579	2615	2601	2545	2508	2578	2756	2537	2595	2534			18	46439	2579,94	
Differenz >> Mannschaften	-115	+62	+94	-96	-101	-35	-26	-41	+95	-38	+59	+27	-167	-62	+92	-134	+30	-113						
Gegner	2650	2545	2569	2665	2654	2602	2587	2577	2484	2653	2542	2518	2675	2640	2664	2671	2565	2647						
	Frammersb.	Heldersb.	Schifferst.	Miesau/Brück.	Großosth.	Gerolsh.	Pirmasens 2	99 Mühlheim	Haibach	Frammersb.	Heldersb.	Schifferst.	Miesau/Brück.	Großosth.	Gerolsh.	Pirmasens 2	99 Mühlheim	Haibach						

	A.	H.	A.	H.	A.	H.	A.	A.	H.	H.	A.	H.	A.	H.	A.	H.	A.	H.	A.
	18.9.	25.9.	1.10.	16.10.	23.10.	30.10.	6.11.	20.11.	4.12.	11.12.	15.1.	22.1.	5.2.	12.2.	26.2.	4.3.	18.3.	25.3.	

Mannschaft 2	2309	2445	2569	2475	2393	2564	2474	2466	2513	2476	2505	2457	2433	2472	2545	2457	2462	2432			18	44447	2469,28	
Differenz >> Mannschaften	-104	+11	-44	+22	-54	+151	-163	-24	+8	+97	-39	-93	+64	-106	-14	-186	-53	-68						
Gegner	2413	2434	2613	2453	2447	2413	2637	2490	2505	2379	2544	2550	2369	2578	2559	2643	2515	2500						
	Tr.Fr.Worms	Dellf/Zweib.	F.Rodalb.	Miesau/brück.	Mutterst.	Gerolsh2	Grünst.1	Mz.Schwabenh.	FV Zweibr.	Tr.Fr.Worms	Dellf/Zweib.	F.Rodalb.	Miesau/brück.	Mutterst.	Gerolsh2	Grünst.1	Mz.Schwabenh.	FV Zweibr.						

Spieltag 18.

03.04.2012

Schnittliste Post SV FRAUEN 2011 / 12

18. Spieltag

Vor Pl.	wo.	Name	Vorn.	Ges. Spiele	V.Ges. Schnitt	Abr.Ges. Schnitt	Ges. Schnitt	Ges. Feh	Fehl Schnitt	Ein 1	satz 2	Kegel Volle	Heim			Fehl			Kegel Volle	Ausw.			Fehl			Letztes Ergebnis	10/11 Schn.		
													Schn.	Abr.	Schn.	Heim	F.	Schn.		Sp.	Schn.	Abr.	Schn.	Ausw.	F.			Schn.	Sp.
1	1	Fetzer	Manuela	18	299,9	146,6	446,50	52	2,9	18	0	2658	295,3	1264	140,4	435,8	23	2,6	9	2740	304,4	1375	152,8	457,2	29	3,2	9	462	455,0
2	2	Dubniczky	Birgit	18	295,1	142,2	437,33	55	3,1	17	1	2326	290,8	1150	143,8	434,5	23	2,9	8	2986	298,6	1410	141,0	439,6	32	3,2	10	403	447,9
3	3	Neber	Kirsten	10	291,7	144,6	436,30	39	3,9	0	10	1180	295,0	561	140,3	435,3	10	2,5	4	1737	289,5	885	147,5	437,0	29	4,8	6	414	436,2
4	4	Matheis	Sandra	18	294,4	133,6	428,00	81	4,5	18	0	2646	294,0	1248	138,7	432,7	32	3,6	9	2653	294,8	1157	128,6	423,3	49	5,4	9	404	432,2
5	5	Heimlich	Alexandra	18	292,0	135,5	427,50	82	4,6	18	0	2619	291,0	1243	138,1	429,1	32	3,6	9	2637	293,0	1196	132,9	425,9	50	5,6	9	423	422,9
6	6	Brendel	Arifa	18	285,2	140,6	425,78	52	2,9	18	0	2542	282,4	1368	152,0	434,4	13	1,4	9	2592	288,0	1162	129,1	417,1	39	4,3	9	410	424,7
7	7	Kreutzer	Ingrid	14	285,6	134,9	420,43	73	5,2	0	14	2294	286,8	1125	140,6	427,4	37	4,6	8	1704	284,0	763	127,2	411,2	36	6,0	6	390	
8	8	Hindenburg	Ulrike	18	289,5	129,7	419,22	96	5,3	15	3	2597	288,6	1121	124,6	413,1	59	6,6	9	2614	290,4	1214	134,9	425,3	37	4,1	9	432	417,2
9	9	Neuf	Gisela	17	289,2	129,0	418,18	94	5,5	4	13	2307	288,4	995	124,4	412,8	44	5,5	8	2609	289,9	1198	133,1	423,0	50	5,6	9	417	427,5
10	10	Springmann	Evi	18	295,1	121,8	416,89	118	6,6	0	18	2686	298,4	1136	126,2	424,7	52	5,8	9	2626	291,8	1056	117,3	409,1	66	7,3	9	401	407,4
11	11	Reiser	Sabine	17	285,5	118,4	403,88	137	8,1	0	17	2561	284,6	1097	121,9	406,4	68	7,6	9	2292	286,5	916	114,5	401,0	69	8,6	8	404	407,6
12	12	Seeber	Hilde	16	284,4	117,5	401,94	146	9,1	0	16	2302	287,8	1017	127,1	414,9	51	6,4	8	2249	281,1	863	107,9	389,0	95	11,9	8	406	404,4
13	13	Bolz	Erika	16	277,8	110,3	388,06	186	11,6	0	16	2485	276,1	985	109,4	385,6	111	12,3	9	1960	280,0	779	111,3	391,3	75	10,7	7		399,1
14	0	Stamer	Christine	0	#####	#DIV/o!	#DIV/o!	0	####	0	0	0	#####	0	####	#####	0	####	0	0	#####	0	####	#####	0	####	0		444,7

	Gesamt / Fehl			Heim			Ausw.			Mannsch.Schnitt 10/11			
	Ges.Kegel	Schnitt	Fehl	Schnitt	Spiele	H.Kegel	H.Schn.	F	Spiele		A.Kegel	A.Schn.	F
1. Mannschaft	46439	2579,94	418	23,2	9	23192	2576,9	186	9	23247	2583,0	232	2620,33
2. Mannschaft	44447	2469,28	793	44,1	9	22321	2480,1	369	9	22126	2458,4	424	2476,69

25.03.2012

Nächster Gegner: 1.Mannsch.

TV Haibach - Post SV Lu'hafen 1

Ergebnis: 1. Mannsch. 2647 : 2534

1 € wurf 8 26.W.E. 68 K.400 8 Ausgew. 0
26.W.A. 17

25.03.2012

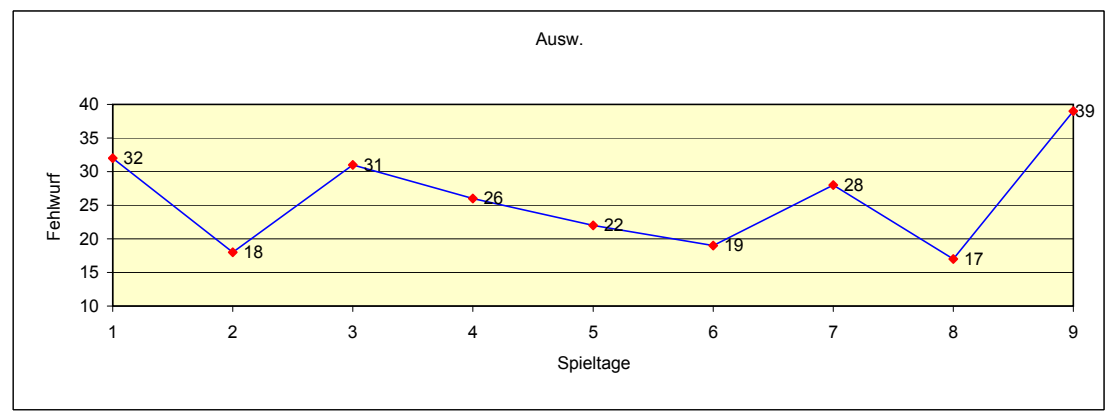
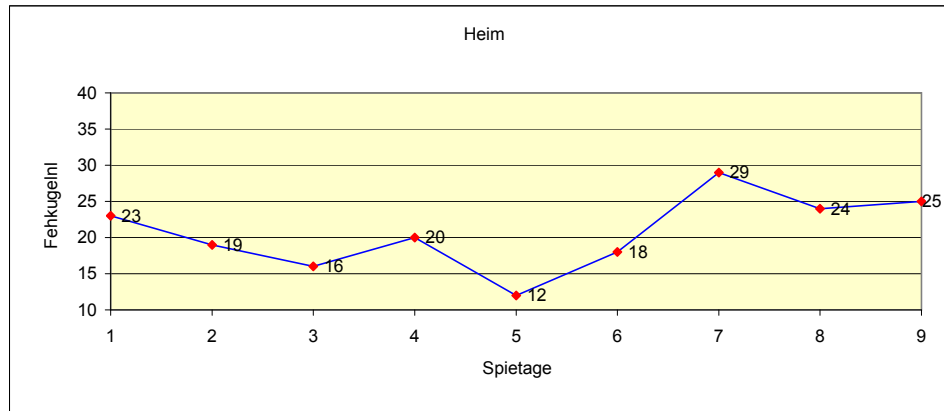
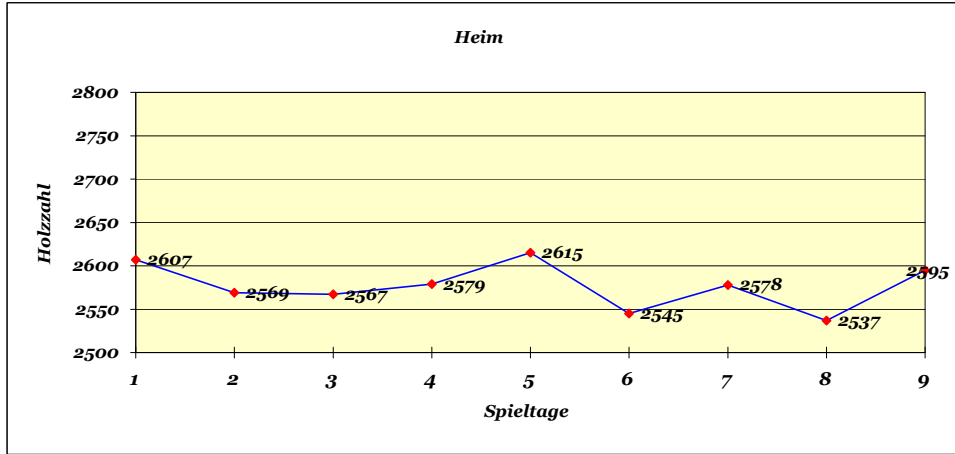
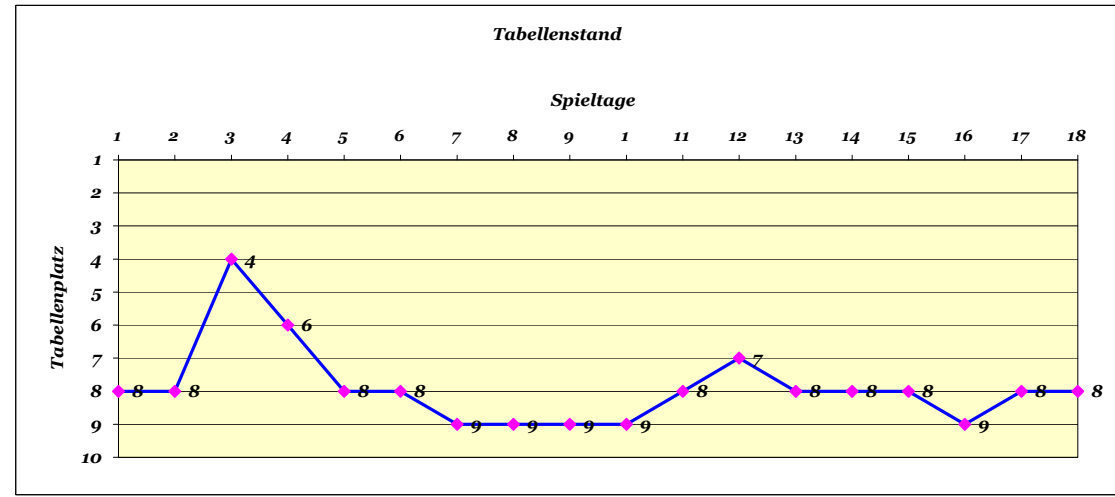
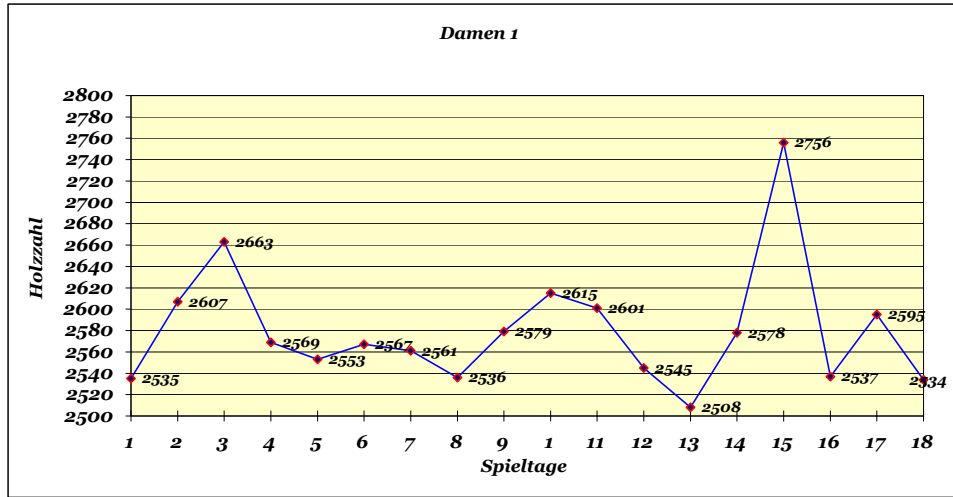
Nächster Gegner: 2.Mannsch.

FV Zweibrücken - Post SV Lu'hafen 2

Ergebnis: 2. Mannsch. 2500 : 2432

1 € wurf 15 26.W.E. 65 K.400 28 Ausgew. 0
26.W.A. 18

1. Mannschaft 11/12



2. Mannschaft 11 / 12

